

# CLoCMiP®レベルⅢ認証制度 二年間の歩み

一般財団法人 日本助産評価機構

# CLoCMiP<sup>®</sup> レベルⅢとは

- ▶ 助産師の実践能力に関する習熟度を示す指標
- ▶ Clinical Ladder of Competencies for Midwifery Practice
- ▶ 助産実践能力習熟段階（クリニカルラダー）
  - ▶ <https://jime2007.org/制度概要/>
- ▶ レベルは、新人・Ⅰ・Ⅱ・Ⅲ・Ⅳの5段階
- ▶ レベルⅢの取得者 = アドバンス助産師（advanced midwife）
- ▶ 日本助産評価機構(JIME ; Japan Institute of Midwifery Evaluation)が書類審査とWEB試験を実施し、到達している助産師をアドバンス助産師として認証するもの
  - ▶ <http://www.josan-hyoka.org/>
  - ▶ <https://jime2007.org/>
- ▶ 有効期間は5年間
- ▶ 2015年と2016年に書類審査とWEB試験を行い、認証を実施
- ▶ 2017年は制度整備のため新規申請の受付はなし
- ▶ 2018年から新規受付を再開

# 2015&2016年の認証取得者の概要

認証取得者数			
年	2015年	2016年	合計
人数	5,562	5,440	11,002
就業助産師比*	16.4%	16.0%	32.4%

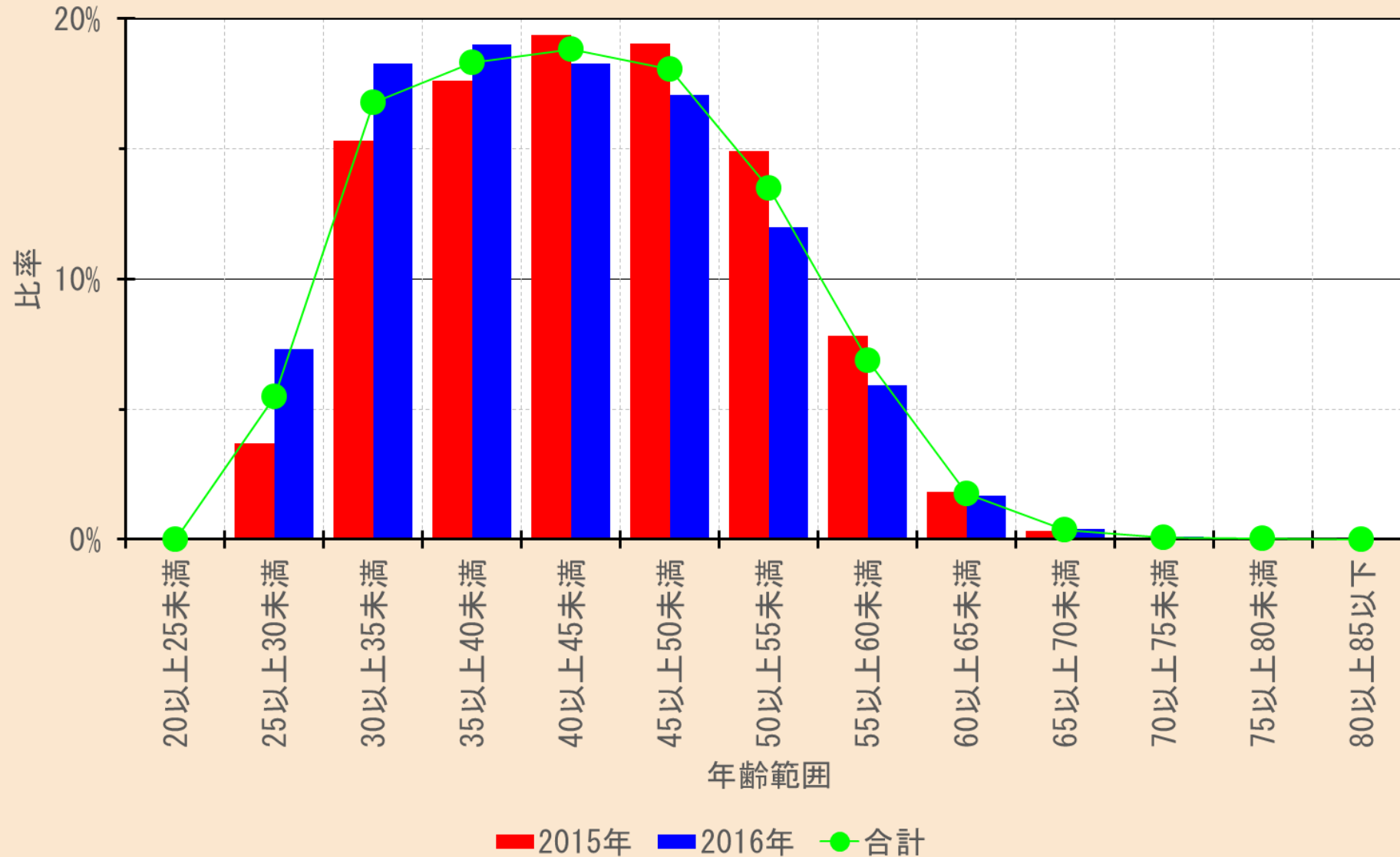
\*平成26年衛生行政報告例（就業医療関係者）の概況  
p.10 統計表1 就業助産師実人員による。全国で33,956名。  
<http://www.mhlw.go.jp/toukei/saikin/hw/eisei/14/dl/gaikyo.pdf>

# 認証取得時の年齢分布

認証取得時年齢分布						
年齢範囲	2015年		2016年		合計	
	人数	比率	人数	比率	人数	比率
20以上25未満	0	0.0%	0	0.0%	0	0.0%
25以上30未満	205	3.7%	398	7.3%	603	5.5%
30以上35未満	851	15.3%	994	18.3%	1,845	16.8%
35以上40未満	980	17.6%	1,033	19.0%	2,013	18.3%
40以上45未満	1,078	19.4%	994	18.3%	2,072	18.8%
45以上50未満	1,059	19.0%	928	17.1%	1,987	18.1%
50以上55未満	830	14.9%	653	12.0%	1,483	13.5%
55以上60未満	434	7.8%	321	5.9%	755	6.9%
60以上65未満	101	1.8%	91	1.7%	192	1.7%
65以上70未満	18	0.3%	22	0.4%	40	0.4%
70以上75未満	4	0.1%	5	0.1%	9	0.1%
75以上80未満	2	0.0%	1	0.0%	3	0.0%
80以上85以下	0	0.0%	0	0.0%	0	0.0%
合計	5,562	100.0%	5,440	100.0%	11,002	100.0%

# 認証取得時の年齢分布

認証取得時年齢分布

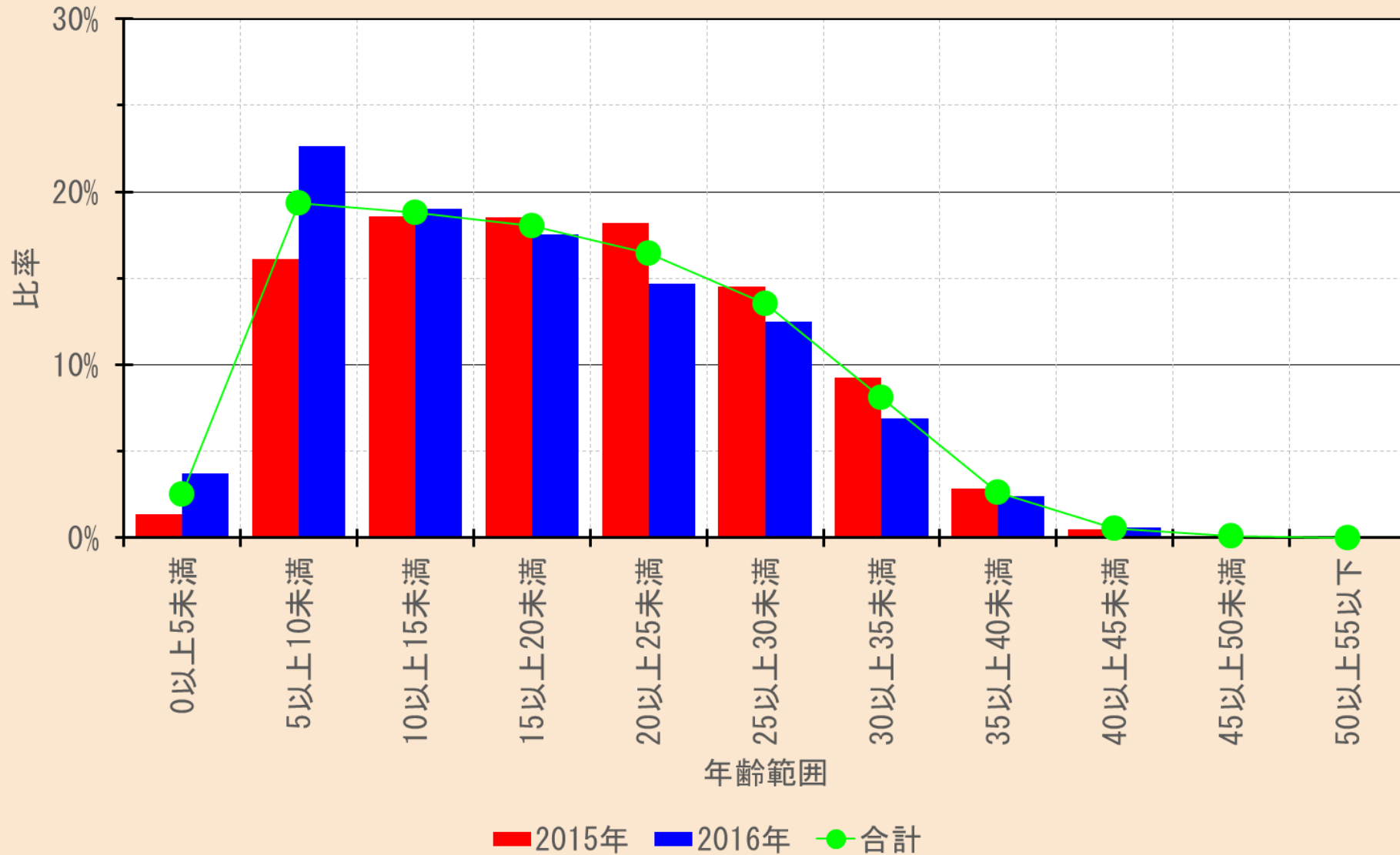


# 認証取得時の助産師免許取得後経過年数

助産師免許取得後経過年数分布						
経過年数範囲	2015年		2016年		合計	
	人数	比率	人数	比率	人数	比率
0以上5未満	75	1.3%	202	3.7%	277	2.5%
5以上10未満	896	16.1%	1,232	22.6%	2,128	19.3%
10以上15未満	1,034	18.6%	1,034	19.0%	2,068	18.8%
15以上20未満	1,029	18.5%	953	17.5%	1,982	18.0%
20以上25未満	1,013	18.2%	799	14.7%	1,812	16.5%
25以上30未満	807	14.5%	680	12.5%	1,487	13.5%
30以上35未満	516	9.3%	374	6.9%	890	8.1%
35以上40未満	158	2.8%	130	2.4%	288	2.6%
40以上45未満	28	0.5%	33	0.6%	61	0.6%
45以上50未満	6	0.1%	2	0.0%	8	0.1%
50以上55以下	0	0.0%	1	0.0%	1	0.0%
合計	5,562	100.0%	5,440	100.0%	11,002	100.0%

# 認証取得時の助産師免許取得後経過年数

## 助産師免許取得後経過年数分布





# 認証取得者の所属先都道府県 \* 2015/2016アドバンス助産師取得時点の数

所属先都道府県				
都道府県	2015年		2016年	
	人数	比率	人数	比率
北海道	168	3.02%	302	5.55%
青森県	32	0.58%	82	1.51%
岩手県	55	0.99%	77	1.42%
宮城県	193	3.47%	102	1.88%
秋田県	18	0.32%	58	1.07%
山形県	91	1.64%	72	1.32%
福島県	159	2.86%	74	1.36%
茨城県	122	2.19%	89	1.64%
栃木県	151	2.71%	75	1.38%
群馬県	20	0.36%	104	1.91%
埼玉県	193	3.47%	188	3.46%
千葉県	184	3.31%	197	3.62%
東京都	564	10.14%	544	10.00%
神奈川県	287	5.16%	374	6.88%
新潟県	153	2.75%	89	1.64%
富山県	92	1.65%	48	0.88%
石川県	69	1.24%	54	0.99%
福井県	47	0.85%	32	0.59%
山梨県	68	1.22%	35	0.64%
長野県	87	1.56%	121	2.22%
岐阜県	96	1.73%	143	2.63%
静岡県	103	1.85%	173	3.18%
愛知県	352	6.33%	289	5.31%
三重県	113	2.03%	48	0.88%

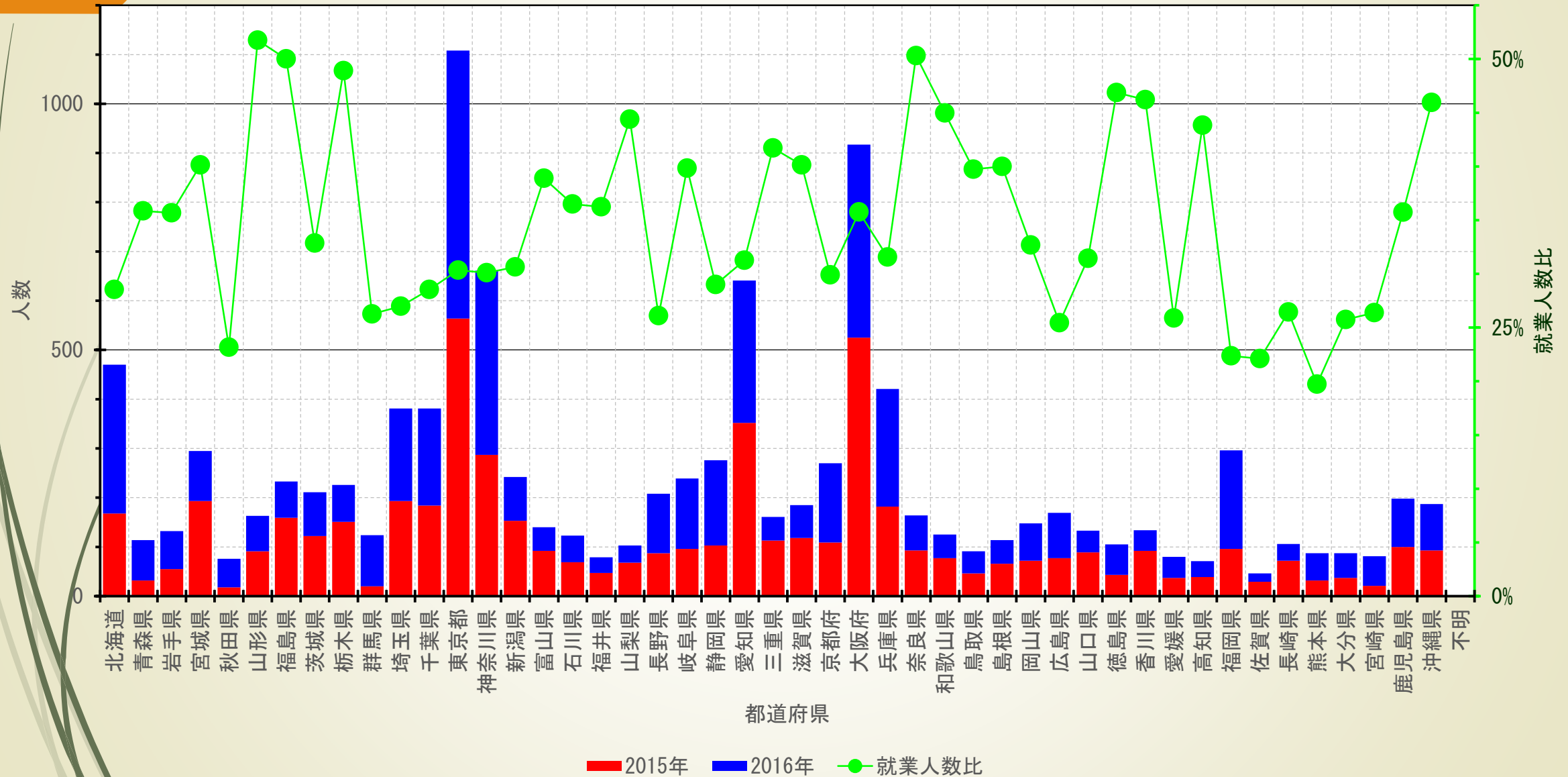
所属先都道府県				
都道府県	2015年		2016年	
	人数	比率	人数	比率
滋賀県	118	2.12%	67	1.23%
京都府	109	1.96%	161	2.96%
大阪府	525	9.44%	392	7.21%
兵庫県	182	3.27%	239	4.39%
奈良県	93	1.67%	71	1.31%
和歌山県	77	1.38%	48	0.88%
鳥取県	46	0.83%	45	0.83%
島根県	66	1.19%	48	0.88%
岡山県	72	1.29%	76	1.40%
広島県	77	1.38%	92	1.69%
山口県	89	1.60%	44	0.81%
徳島県	43	0.77%	62	1.14%
香川県	92	1.65%	42	0.77%
愛媛県	37	0.67%	43	0.79%
高知県	39	0.70%	32	0.59%
福岡県	96	1.73%	200	3.68%
佐賀県	29	0.52%	17	0.31%
長崎県	72	1.29%	34	0.63%
熊本県	32	0.58%	55	1.01%
大分県	37	0.67%	50	0.92%
宮崎県	21	0.38%	60	1.10%
鹿児島県	100	1.80%	98	1.80%
沖縄県	93	1.67%	94	1.73%
合計	5,562	100.00%	5,440	100.00%



# 認証取得者の所属先都道府県

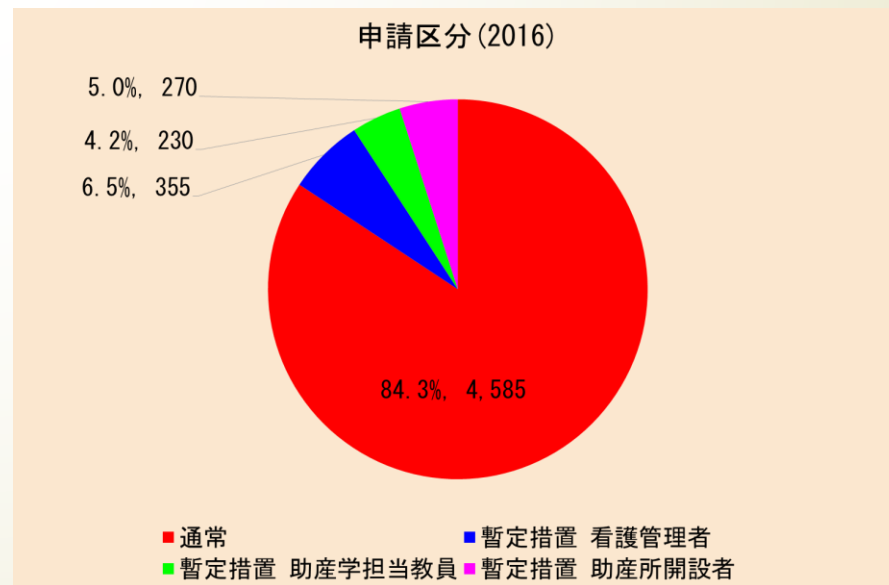
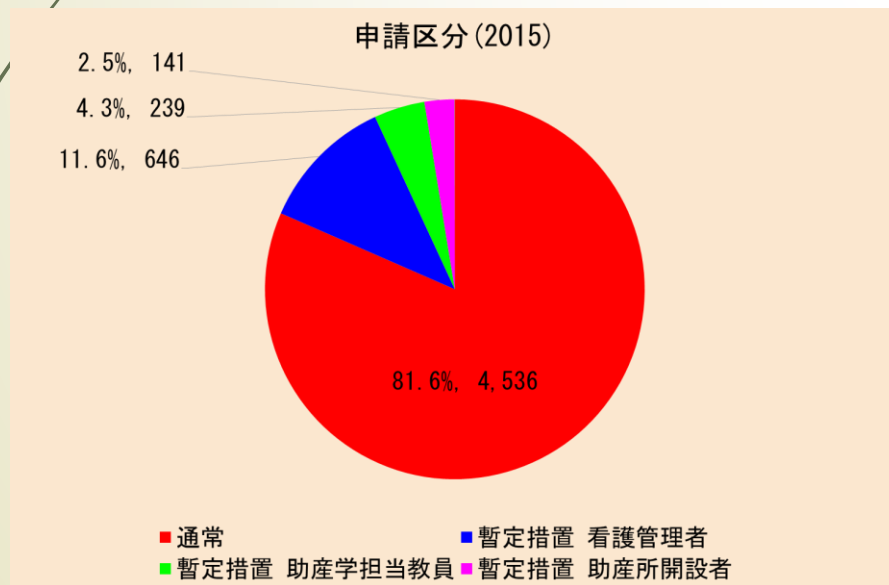
\* 2015/2016アドバンス助産師取得時点の数

所属先都道府県



# 認証取得者の申請区分

申請区分					
区分		2015年		2016年	
		人数	比率	人数	比率
通常		4,536	81.6%	4,585	84.3%
暫定措置	看護管理者	646	11.6%	355	6.5%
	助産学担当教員	239	4.3%	230	4.2%
	助産所開設者	141	2.5%	270	5.0%
合計		5,562	100.0%	5,440	100.0%



# 認証取得時の客観試験得点分布

客観試験得点分布						
得点範囲	2015年		2016年		合計	
	人数	比率	人数	比率	人数	比率
60以上65未満	32	0.6%	240	4.4%	272	2.5%
65以上70未満	52	0.9%	192	3.5%	244	2.2%
70以上75未満	254	4.6%	663	12.2%	917	8.3%
75以上80未満	224	4.0%	526	9.7%	750	6.8%
80以上85未満	927	16.7%	1,388	25.5%	2,315	21.0%
85以上90未満	774	13.9%	770	14.2%	1,544	14.0%
90以上95未満	2,040	36.7%	1,266	23.3%	3,306	30.0%
95以上100以下	1,259	22.6%	395	7.3%	1,654	15.0%
合計	5,562	100.0%	5,440	100.0%	11,002	100.0%

# 認証取得時の客観試験得点分布

## 客観試験得点分布

